

FIA System

System Software



Das AEG MIS – Systemportfolio wird durch die Verwaltungs- und Bedienssoftware „Fahrplan Manager“ vervollständigt. Mit diesem Tool erhält der Bediener ein transparentes Werkzeug zur einfachen Steuerung sowie Überwachung der gesamten Fahrgastinformationsanlagen (=FIA). Per Mausklick oder Tastatureingabe, können zugsspezifische Daten in sekundschnelle editiert werden. Ziel dieser Systemkomponente ist, eine schnelle, einfach bedienbare Weitergabe von betrieblichen Informationen an den Fahrgast zu ermöglichen und somit die Informationsqualität wie auch die Zufriedenheit auf den Bahnsteigen zu sichern.

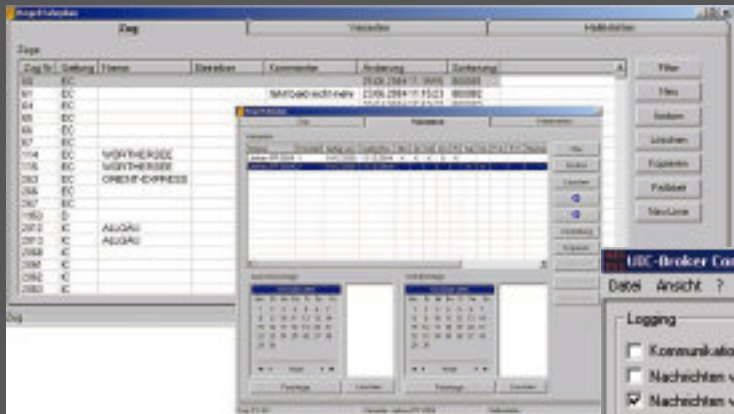
Leistungsmerkmale

- Leistungsfähiger, übersichtlicher Tagesfahrplan mit intuitiver Bedienerführung
- Umfassende und leistungsfähige Pflege von verschiedenen Fahrplänen
- Vollständige Integration von betrieblichen bzw. verkehrlichen Informationsquellen
- Benutzerfreundliche Verwaltung von Konfigurationsdaten
- Komfortable, umfassende Benutzerverwaltung
- Bedienerfreundliches Status und Fehlermeldesystem

FIA System

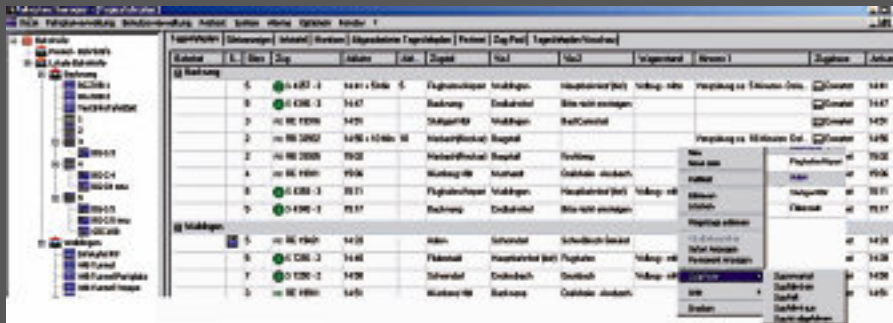
System Software

▼ Fahrplanpflege



▲ Linienfahrplan

▼ Tagesfahrplan mit unterschiedlichen Ansichten



▲ Integration von Informationsquellen



▲ Status- und Fehlermeldesystem

Leistungsfähiger Tagesfahrplan mit unterschiedlichen Ansichten, Übersichten und Sortierungsmöglichkeiten pro Benutzer profilierbar

Mit Verspätungsverwaltung, Gleiswechselbedienung, Zuglöschungen und priorisierter Informationsdarstellung, komplette Editiermöglichkeit mit Nachpflegen von Zügen und Pflege von Sonderhinweisen und Wagenständen, umfangreiche Linienführung für vorzeitige Zugwenden, Zugausfälle usw. mit an- bzw. abschaltbarer Informationsfortschaltung an nachfolgende Haltestellen, Wiederherstellen von versehentlich gelöschten Zügen aus dem abgearbeiteten Tagesfahrplan, Verwenden des Zugpools mit einem Vorrat an Zügen für schnelles Nachpflegen von Zügen, Änderungsprotokoll mit Filter- und Druckfunktionen.

Umfassende Pflege von Jahres- bzw. Regel- und Sonder- sowie Tagesfahrplänen

Mit beliebig vielen Gültigkeitszeiträumen und Unterperioden, Verkehrs- und Ausschlussdagen, Feiertagskalender, lernfähiger Routenliste, Filter- sowie Such- und Druckfunktionen, Änderungshistorie, lernfähige, automatische und manuelle Fallblattbelegungsfunktion, und vielen hilfreichen Werkzeugen zur Fahrplanpflege.

Leistungsfähige Linienfahrplanpflege mit Liniendefinition und Taktduplizierung

Spezifisches Pflegen von einzelnen Zügen einer Linie, Filter- sowie Such- und Druckfunktionen, Änderung der Liniendefinition mit durchgängiger Pflege der Regelzüge der Linie, komfortable Pflege von Wendelisten, Aufholzeiten und Zugverkettingen.

Vollständige Integration von betrieblichen bzw. verkehrlichen Informationsquellen

Wie ZLV-Bus, ZN, KUS, PAK, RIS-UIC/EV und NSS, ZP9 und Objektregistrierungssensoren, sowie einer lernfähigen Prognosefunktion für Restlaufzeitberechnung und Verspätungsprognostizierung.

Benutzerfreundliche Verwaltung von Konfigurationsdaten

Dies umfasst die Einrichtung und Parametrierung von Bahnhofsbzw. Haltestellenstrukturen, den Anzeigerendgeräten mit zugattungsbezogener Layout-Verwaltung und Pflege von Fallblattbedruckungslisten.

Komfortable, umfassende Benutzerverwaltung

Beliebig viele Benutzern und Benutzerrollen können verwaltet werden.

Bedienerfreundliches Status- und Fehlermeldesystem

Mit Ansicht der aktuell anliegenden Störungen mit Quittierungsoption, Visualisierung im Navigationsbaum und über eine „Übersichtsmpele-Signalisierung“ sowie ein Systemprotokoll.

AEG Gesellschaft für moderne Informationssysteme mbH

Söflinger Straße 100
D-89077 Ulm
Germany

Phone +49(0)731-933-1561
Fax +49(0)731-933-1601
E-Mail info@aegmis.de
www.aegmis.de